

Art Hub

23.9.2009



OPETUSMINISTERIÖ

Undervisningsministeriet

MINISTRY OF EDUCATION

Ministère de l'Éducation



Euroopan unioni
Euroopan sosiaalirahasto

Vipuvoimaa
EU:lta
2007–2013

- Alueellisten taidetoimikuntien asiakaskuntaa ovat
 - arkkitehdit, muotoilijat, taidekäsityöläiset, kuvataiteilijat, kirjailijat, muusikot, tanssijat, valokuvaajat, lastenkulttuurin ja elokuva- ja mediataiteen edustajat, performanssi- ja sirkustaiteilijat sekä muut poikkitaiteellisen taiteen edustajat
 - promoottorit, galleriat, tuottajat ja tapahtumajärjestäjät
- Asiakkaita on tuettu apurahoilla, läänintaiteilijapalveluilla ja hankkeilla.

- Ajan myötä taidetoimikunnan asiakaskuntaan on tullut yhä suureneva joukko yrittäjiä ja yrittäjämäisesti toimivia taiteilijoita ja tuotanto-organisaatioita.
- Tältä osin taidetoimikunnan nykyinen palvelutarjonta on riittämätöntä, koska se perustuu vaihtuvan henkilöstön ja luottamusjäsenten kykyihin ja rajallisiin mahdollisuuksiin eikä ulotu pysyviin organisaatorakenteisiin.
- Myöskään taidetoimikunnan nykyisillä tuki- ja rahoitusmalleilla ei pystytä tukemaan asiakaskuntaa siinä määrin kun tuotantotavat ja markkinatilanne edellyttäisivät.

- Toiminnan kehittämiseksi valmisteltiin 3-vuotinen hanke.
- Art Hub –hankkeelle haettiin rahoitusta Opetusministeriön hallinnonalan valtakunnallisesta ESR -ohjelmasta *"Luovien alojen yritystoiminnan kasvun ja kansainvälistymisen kehittämisohjelma"*.
- Toiminta käynnistynyt syyskuun alussa 2009.
- Kehitetään alueellista taidetoimikuntalaitosta palvelemaan paremmin asiakkaitaan.

Art Hub

Osaamisyhteisö

- Ensimetri

Osatoteuttajat

- Keski-Suomi
- Pirkanmaa
- Häme

- 450 000€

Hankkeet

Hankekokonaisuus

- Pohjois-Savo

Osahankkeet

- Art Hub
- Art 360
- Luovain

- 780 000€

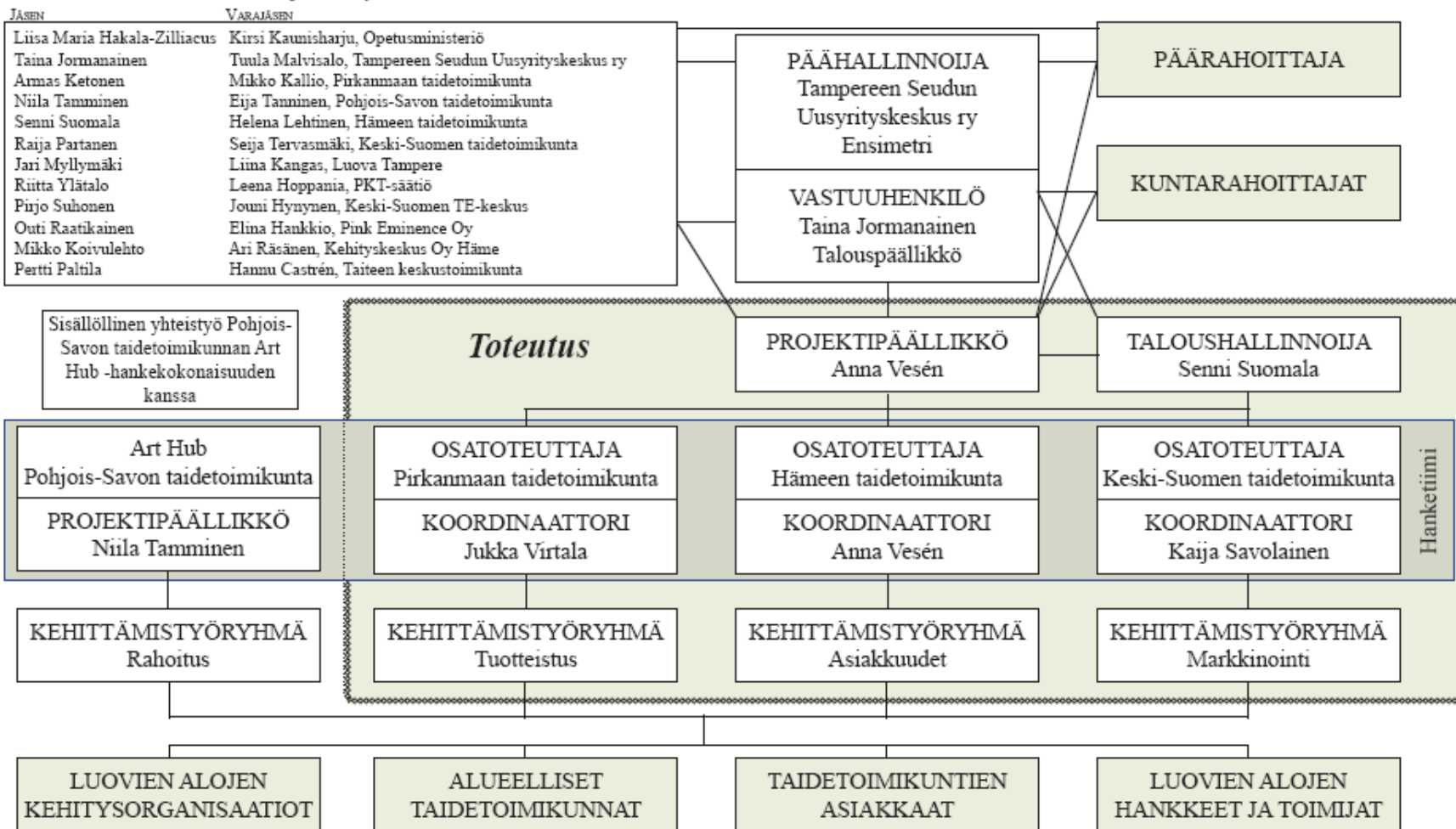
- Hankkeilla omat budjetit ja projektikirjanpito
- Rahoitus tulee ESLH:lta ja ISLH:lta sekä kunnilta (n. 85-15)
 - Kustannukset maksetaan ensin itse
 - Rahat saadaan maksatushakemuksen jälkeen kirjanpidon mukaan
 - Maksatushakemukset tehdään 3krt/v

- Mukana yhteensä 8 hanketoimijaa
- Työtä ohjaa
 - Kunkin osatoteuttajan valitsema maakunnallinen työryhmä
 - Projektihenkilöstön ja hallinnoijien muodostama projektiryhmä
 - Hankkeiden ohjausryhmät
 - Hankkeiden kirjatut tavoitteet ja menetelmät
 - Esr-säädökset

Ohjausryhmä

Hallinto

Rahoitus



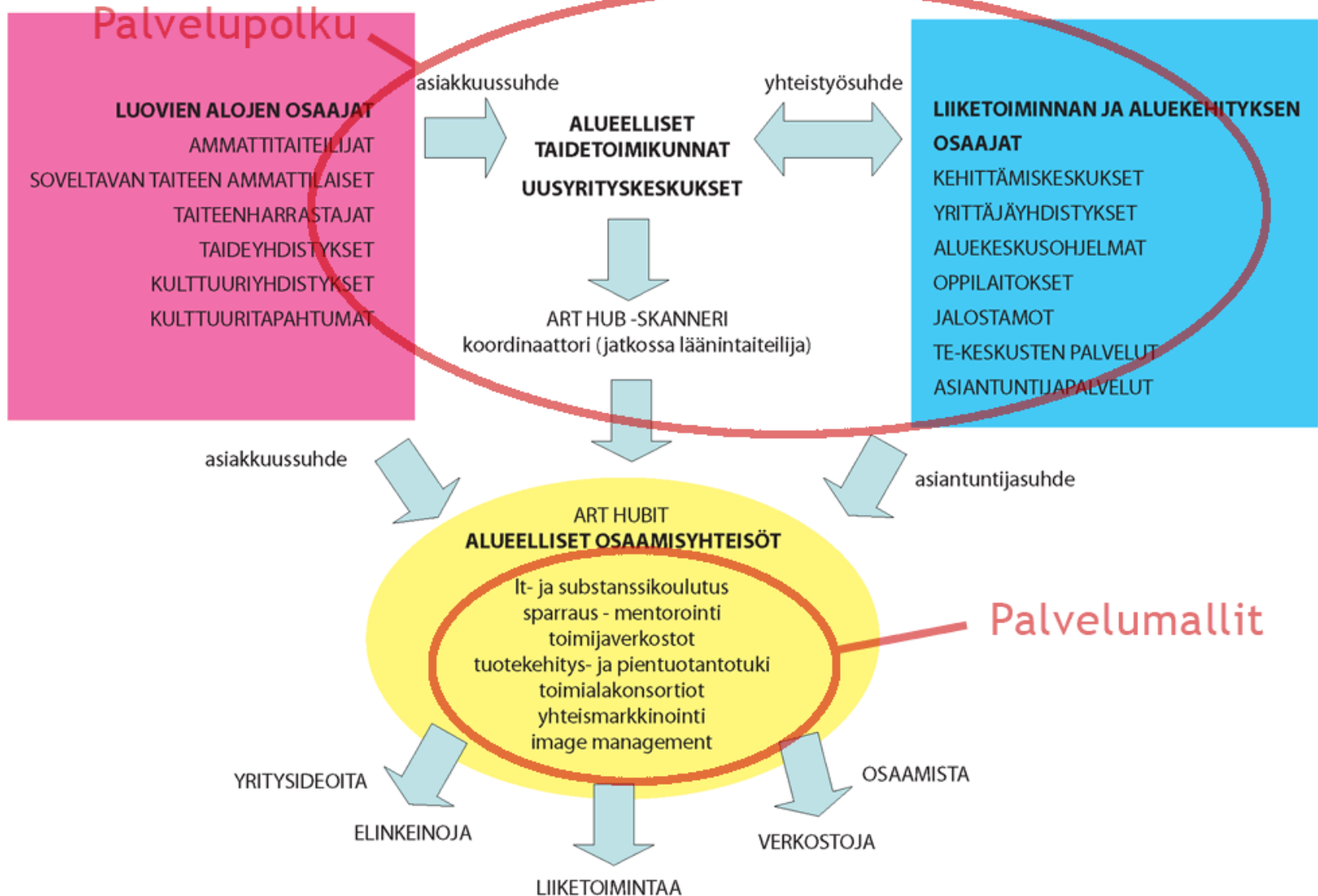
Ohjausryhmä

Jäsen	Varajäsen	
Eija Tanninen	Elina Itkonen	Pohjois-Savon taidetoimikunta
Jouko Laitinen	Piia Puotinen	Keski-Savon Uusyrityskeskus ry
Kari Virranta	Jari Vitikainen	Pohjois-Savon Te-keskus
Elina Laakso	Mikko Korhonen	Sibelius-Akatemia
Riitta Topelius, Iisalmen kaupunki	Mia Lahtinen	Ylä-Savon Kehitys oy
Kirsi Pitkänen	Antti Immonen	Kuopion kuvataiteilijat ry
Hanna Susitaival	Hanna Suhonen	Pohjois-Karjalan taidetoimikunta
Riitta Moisander	Marja Putus	Etelä-Savon taidetoimikunta
Hanna Korvela HannaKorvelaDesign Oy	Petteri Kallio	Audiogravity Oy
Risto Löf	Eeva Lankolainen	Savon Sanomat
Pekka Vähäkangas		Kuopion kaupunki
Mervi Niskanen		Kuopion yliopisto
Kirsi Moisander		Kuopion yliopisto

- muodostuu kolmesta osahankkeesta
 - Art Hub
 - Palvelupolut, -malli ja osaamisyhteisö (rahoitus)
 - Art 360 (osa valtakunnallista)
 - Kuvataiteen kentän toimijoiden liiketoiminta- ja manageriosaamista kehittävä hanke
 - Kuvataiteen aluekeskus
 - Vuokranäyttelytoiminta
 - Liiketoimintaryhmät
 - Luovain
 - Maakunnallinen luovien alojen tutkimus- ja tilastotietoa tuottava sekä vaikuttavuutta tutkiva hanke

Art Hub – Luovien alojen osaamisyhteisö

PALVELUPROSESSI LUOVAN ALAN TOIMIJOIDEN ELINKEINOJEN JA LIIKETOIMINNAN KEHITTÄMISEKSI



1. palvelupolku
2. palvelumallit
3. osaamisyhteisö

1. Luodaan palvelupolku

- eli malli toimijan ohjaamisesta toimintansa kehittämiseksi ja tukemiseksi, "yksi luukku"
 - kartoitetaan miltä tahoilta saa apua ja minkälaisia palveluita tarvittaisiin aukkojen (gap) paikkaamiseen
 - luodaan palvelu- ja asiantuntijaverkosto
 - verkostoidutaan ja etsitään parhaat yhteistyötahot ja –käytännöt alueellisesti

2. Luodaan palvelumallit

- eli ne kehitetään palvelut, joita toimija polulla saa
 - Häme: asiakkuudet
 - Pirkanmaa: tuotteistus
 - Keski-Suomi: markkinointi
 - Pohjois-Savo: rahoitus

3. Luodaan osaamisyhteisö

- eli pysyvä verkosto ja tukipaikka, josta apua
 - esim. verkkoyhteisö; ei rakenneta uutta ja omaa vaan käytetään olemassa olevia alustoja ja järjestelmiä
 - esim. alueellisten taidetoimikuntien hallinnoima fyysinen kohtaamis- ja verkottumispaikka

peer-to-peer | pro-to-pro | pro-to-peer | peer-to-pro

Parannetaan luovan alan ja erityisesti taide- ja kulttuurialan osaajien toimintaedellytyksiä

- **Testattuja uusia toimintamalleja** luovien alojen toiminnan kehittämiseksi ja alueellisten taidetoimikuntien palvelutarjottimelle
- Art Hub –osaamisyhteisö, joka toimii näin muiden luovien alojen kehittämisspalveluiden tukena ja yhteistyökumppanina.

- Lisäksi tuloksena syntyy uusien taidelähtöisten, sisällöllisten ideoiden **virtuaalisia tai jopa fyysisiä keskuksia**, jotka tarjoavat alustan erilaisten toimijoiden kohtaamiselle ja mahdollistavat uusien, innovatiivisten kulttuurisisältöjen ja palveluiden syntymisen.
- Tuloksena koostuu myös **alueellisia ja kansallisia luovan alan verkostoja** ja yhteenliittymiä, jotka edelleen kasvattavat alan palvelujen tunnettuutta ja liikevaihtoa.

- Kehittämistyötä ei voi tehdä yksin eikä irrallaan muusta toiminnasta
- Tulosten hyödyntämiseksi (saamiseksi) tarvitaan yhteistyötä ja vuoropuhelua
-

Häme

- Projektipäällikkö: Anna Vesén, **0400 – 260 996**
- Taloushallinto: Senni Suomala

Pirkanmaa

- Projektikoordinaattori: Jukka Virtala, **0400 – 784 885**

Keski-Suomi

- Projektikoordinaattori Kaija Savolainen, **050 – 409 4463**

Pohjois-Savo:

- Projektipäällikkö: Niila Tamminen **045 – 111 2044**
- Taloushallinto: Piia Julkunen

- Luodaan alueellisten **taidetoimikuntien käyttöön** Art Hub – toimintamalli, jolla tuetaan luovien alojen yritystoiminnan esi- tai alkutaipaleella olevia toimijoita.
- Kootaan yhteen luovan alan **kehittämisyjärjestelmän "väliin putoajia"**, sellaisia eri alojen toimijoita, joiden toiminnassa on edellytyksiä elinkeinon kehittämiseen, itsenäiseen ammatinharjoittamiseen, yritystoimintaan tai yritysysteistyöhön, mutta jotka eivät sitä vielä itse hahmota.
- Tarjotaan apua ja tukea asiakkaiden oman toiminnan hahmottamiseen sekä **sisältö-, että elinkeinonäkökulmasta** hyödyntämällä taidetoimikuntaorganisaation osaamista sekä muiden kehittämistahojen palveluita.

- Toimenpiteet uudessa tilanteessa, jossa **luovien alojen toimijoiden tulisi kehittää työstään oman toimintansa mahdollistavaa ammattitoimintaa:**
 - kehitetään taidetoimikuntaorganisaation kykyä palvella asiakkaitaan
 - saatetaan taidetoimikunnat toimimaan osana luovien alojen kehittäjäkenttää
 - parannetaan luovien alojen toimintaa ja oman ammatinharjoittamista tukevaa palveluosaamista

- mahdollistetaan mukana olevien keskinäinen verkottuminen ja luodaan me-henkeä luovien alojen toimijoille alueilla
- lisätään luovien alojen yhtenäistä ja johdonmukaista tiedotusta ja näkyvyyttä alueilla ja synnytetään alueille pysyviä luovien alojen viestintä- ja toimintafoorumeita
- edistetään Art Hubin rakentumista myös toimitilan ympärille, luovan alan toimijoiden fyysiseksi yhteenliittymäksi esim. taiteen ja kulttuurin osaamiskeskukseksi
- tuodaan taidetoimikuntalaitos tiiviimmin mukaan elinkeino- ja aluekehittämisen pysyviin rakenteisiin